

PROJET DE CONSTRUCTION

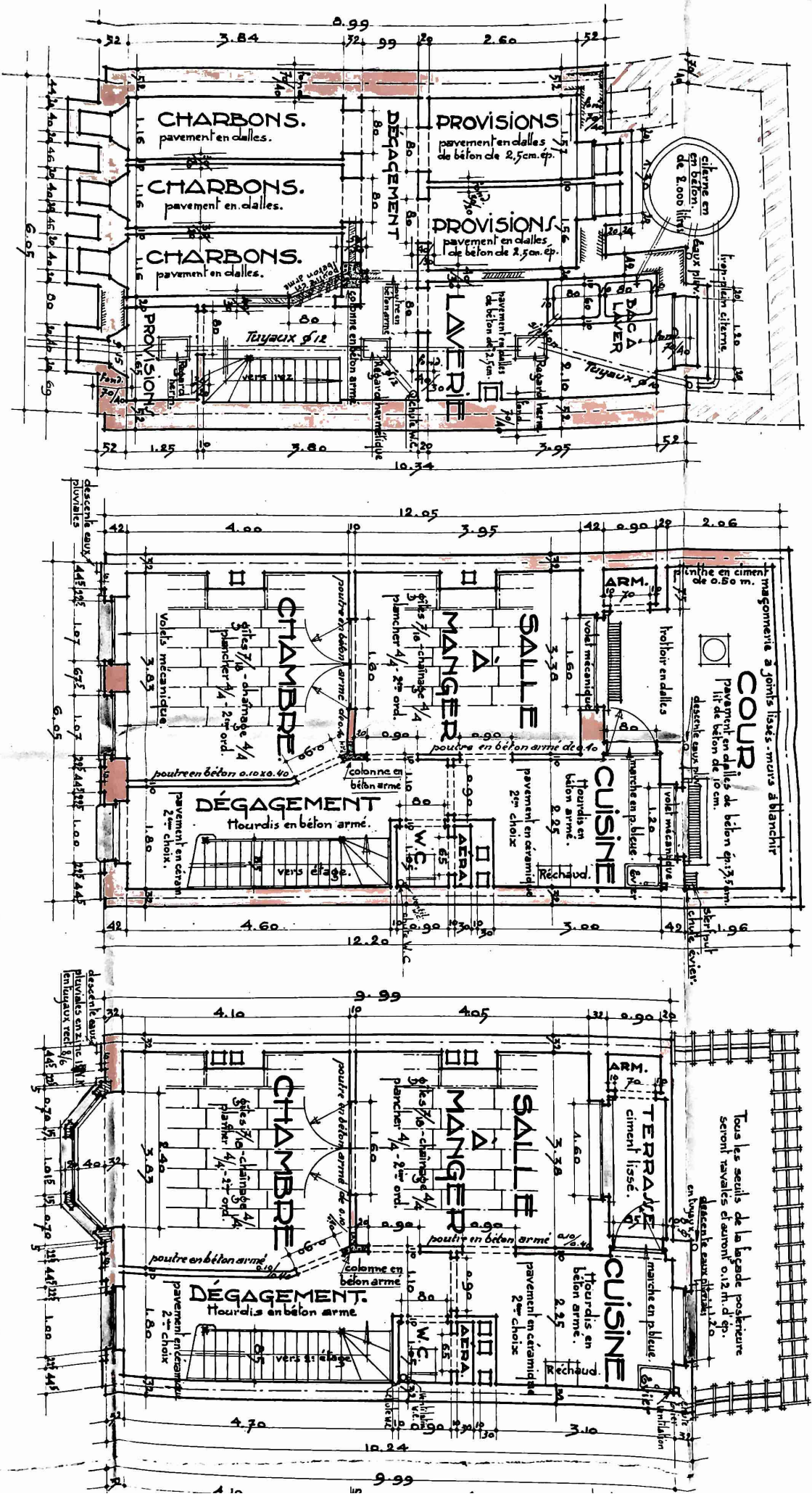
A CONSTRUIRE RUE EMMANUEL MERTENS.

A VOLUVE ST PIERRE.

L'ARCHITECTE

— ECHELLE 2 C.M.P.M. —

Henry Jacobs
15/7/35



— SOUS-SOLS —

— REZ-DE-CHAUSSÉE —

— 1^{ER} ETAGE —

E. METIORD.

VERTENS.

— L'ARCHITECTE —

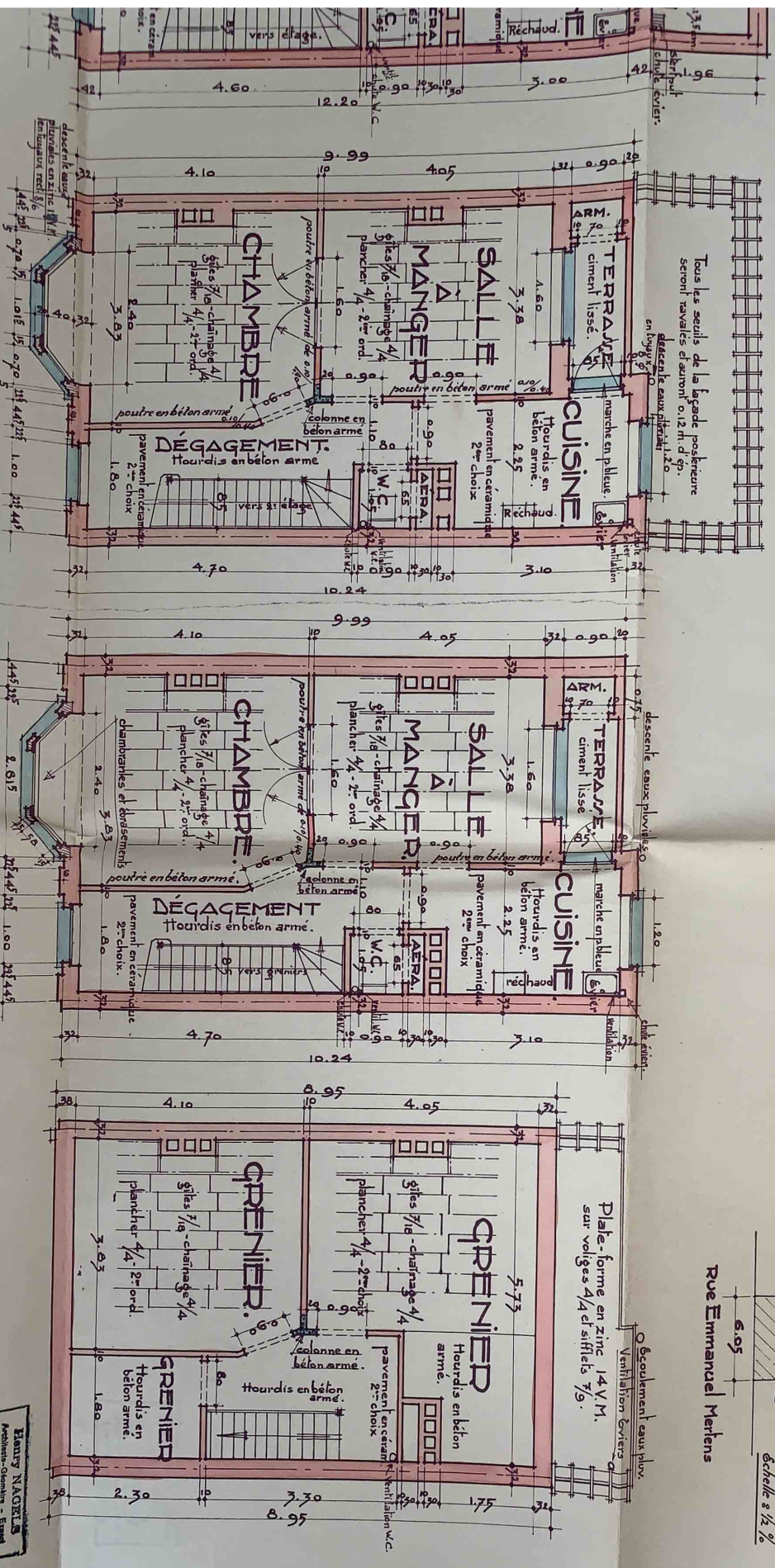
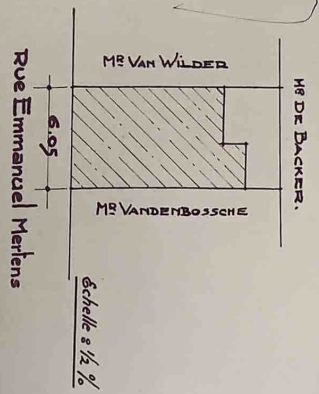
Henry Nagels
11/12/35

— le propriétaire —
M. M. M.

— l'entrepreneur —

Vu et approuvé pour être annexé à
notre arrêté N° 611 en date de ce jour,
Woluwe-St-Pierre, le 24 février 1936.
PAR ORDONNANCE:
Le Bourgmestre
Emmanuel Merlens

PLAN de SITUATION



— 1^{ER} ETAGE —

— 2^{ME} ETAGE —

— GRENIER —

Henry NAGELS
Architecte - Orléans - Espel
1111, 1935
44, RUE VOOT
WOLUWE-ST-JAMBERT - BRUXELLES

PROPRIÉTÉ DE MONSIEUR E. METIORD.
A CONSTRUIRE RUE EMMANUEL MERTENS.
A VOLUVE ST PIERRE.

- ECHELLE 2 CM/PM -

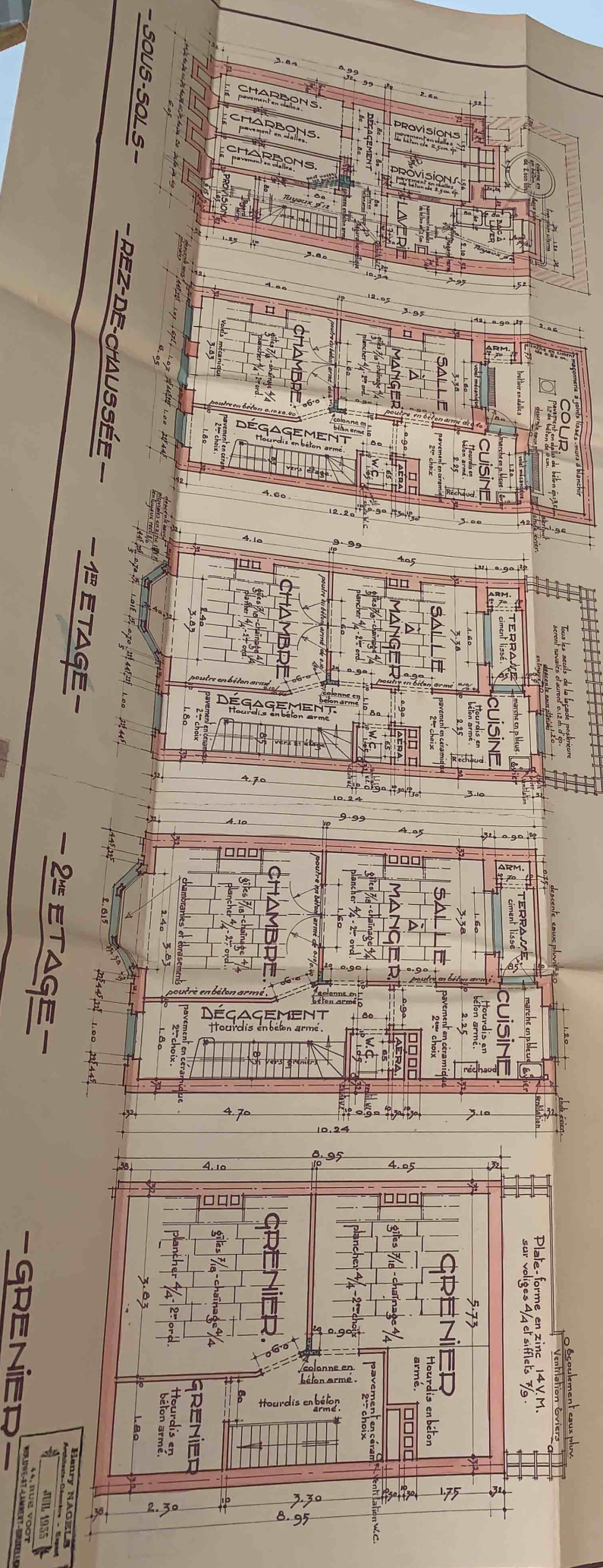
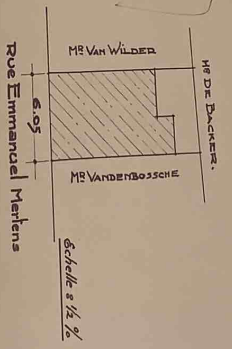
- L'ARCHITECTE -
Henry Jacobs
11 rue de la Chapelle 1000

- Le propriétaire -
 Metiord E.

- l'entrepreneur -

Voie d'approvisionnement pour être amené à
 notre atelier N° 411 - 11 rue de la Chapelle
 Woluwe-St-Pierre - 1000
 PAR ORDONNANCE
 Le 24/10/1935

PLAN de SITUATION



HENRY NAOKEL
 Architecte
 44, RUE VOOT
 BRUXELLES

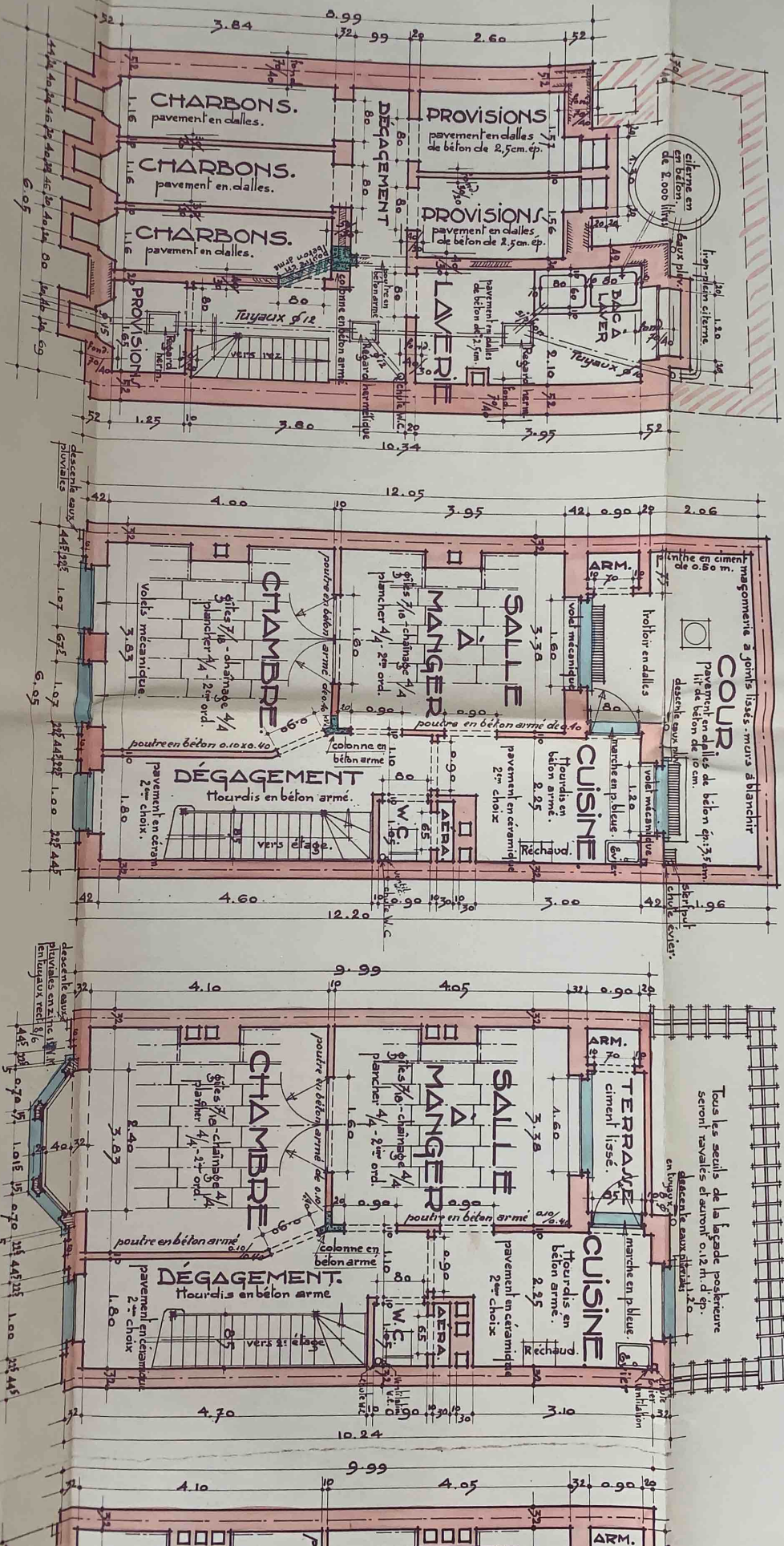
PROPRIÉTÉ DE MONSIEUR E. METIORD.
A CONSTRUIRE RUE EMMANUEL MERTENS.
A VOLUVE ST PIERRE.

— ECHELLE 2 CM.P.M. —

— L'ARCHITECTE —

Henry Jacobs
 11/7/35

— le propr
Mertens



— SOUS-SOLS —

— REZ-DE-CHAUSSÉE —

— 1^{ER} ETAGE —